

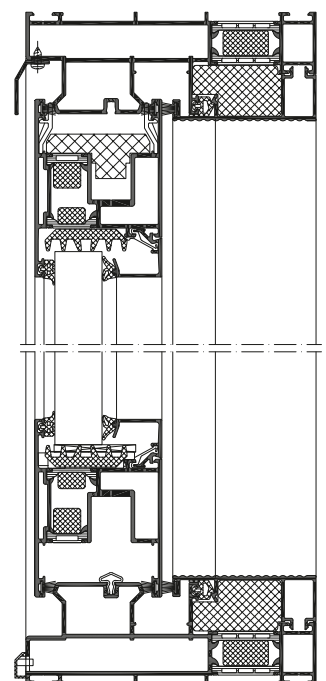
## Schüco ASS 70 BE

Aluminium schuif- en hef-schuifstelsel  
Système coulissant et levant-coulissant en aluminium



Het schuif- en hef-schuifstelsel Schüco ASS 70 BE is een functioneel monorail voor twee of driedubbel isolatieglas tot een vleugelgewicht van 400 kg en een vleugeloppervlak van 9 m<sup>2</sup>. Het systeem biedt de eindgebruiker een economische oplossing die perfect aan de technische eisen voldoet.

Le système coulissant monorail Schüco ASS 70 BE est un système coulissant / levant-coulissant rationnel à deux niveaux d'isolation permettant l'incorporation de double et triple vitrages, jusqu'à un poids de vantail de 400 kg et une surface d'ouvrant de 9 m<sup>2</sup>. Particulièrement adapté aux exigences techniques du marché, il offre toutefois une solution économique pour l'utilisateur final.



Schüco ASS 70 BE  
Schüco ASS 70 BE

# Schüco ASS 70 BE

Aluminium schuif- en hef-schuifstelsel

Système coulissant et levant-coulissant en aluminium

## Schüco ASS 70 BE

### Productvoordelen

- Geoptimaliseerde thermische isolatie:  
 $U_w = 1,4 \text{ W/(m}^2\text{K)}$  met dubbel glas  $1,0 \text{ (m}^2\text{K)}$  en  
 $U_w = 1,0 \text{ W/(m}^2\text{K)}$  met driedubbel glas  $0,6 \text{ (m}^2\text{K)}$
- Hoge transparantie dankzij vleugels tot  $9 \text{ m}^2$ , afhankelijk van de uitvoering
- Vleugelgewicht tot  $400 \text{ kg}$
- Maximale vleugelafmetingen:  $3.000 \times 3.000 \text{ mm}$
- Glasdikte tot  $50 \text{ mm}$
- Verklaring van prestaties
- Compatibel met ramen uit het assortiment AWS / ADS

### Avantages du produit

- Une isolation thermique optimisée :  
 $U_w = 1,4 \text{ W/(m}^2\text{K)}$  avec double vitrage  $1,0 \text{ (m}^2\text{K)}$  et  
 $U_w = 1,0 \text{ W/(m}^2\text{K)}$  avec triple vitrage  $0,6 \text{ (m}^2\text{K)}$
- Haute transparence grâce à la grandeur de l'ouvrant jusqu'à  $9 \text{ m}^2$ , selon le type
- Poids de l'ouvrant jusqu'à  $400 \text{ kg}$
- Dimension maximale du vantail :  $3.000 \times 3.000 \text{ mm}$
- Épaisseur de verre jusqu'à  $50 \text{ mm}$
- Performances déclarées
- Compatible avec les fenêtres de la gamme AWS / ADS

### Verwerkingsvoordelen

- Grotere flexibiliteit bij projecten door profielen die door klanten zelf ingerold kunnen worden

### Avantages de fabrication

- Haute flexibilité pour les projets grâce à l'assemblage chez le menuisier

### Technische specificaties / Données techniques

Waarde / Valeur

$U_w$ -waarden in  $\text{W/(m}^2\text{K)}$  vanaf / Valeurs  $U_w$  en  $\text{W/(m}^2\text{K)}$  à partir de

1,0

Slagregendichtheid / norm DIN EN 12208 (klasse) tot / Étanchéité à la pluie battante / norme DIN EN 12208 (classe) jusqu'à

E750 Pa

Luchtdoorlaatbaarheid DIN 12207 (klasse) tot / Étanchéité à l'air DIN 12207 (classe) jusqu'à

4

Inbraakwering / norm DIN EN 1627 (klasse) tot / Anti-effraction / norm DIN EN 1627 (classe) jusqu'à

RC 2

Schüco Belgium NV/SA

www.schueco.be

**SCHÜCO**